



TRANSPORDIAMET

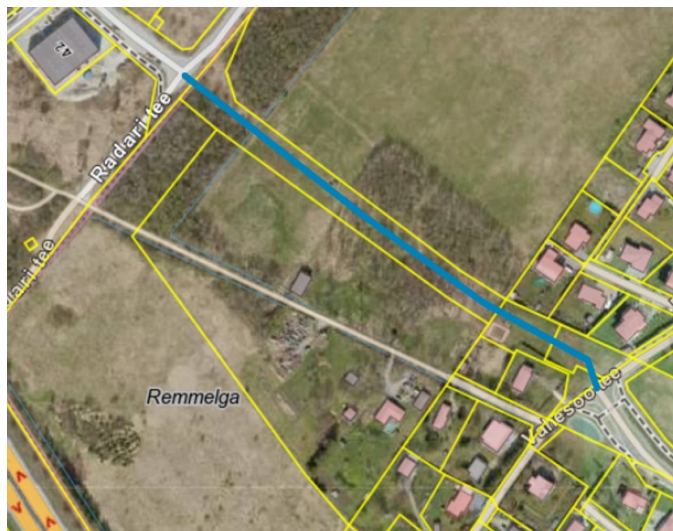
Rae Vallavalitsus
info@rae.ee
Aruküla tee 9
75301, Harju maakond, Rae vald,
Jüri alevik

Teie 07.08.2025

Meie 15.08.2025 nr 7.1-2/25/13221-2

**Tammi tee sõidutee ning jalgratta- ja jalgte
projekteerimistingimuste eelnõu kooskõlastamine
märkustega**

Olete esitanud Transpordiametile kooskõlastamiseks Harju maakonnas Rae vallas Rae külas Tammi tee L2 (katastritunnus 65301:002:1797) kinnistule kavandatava Tammi tee sõidutee ning jalgratta-ja jalgte projekteerimistingimuste eelnõu (menetlus nr 483863, EHR kood nr 221482091). Kavandatav Tammi tee lõik pikendab olemasolevat Tammi teed kuni Radari teeni ning loob ühenduse Läike teega (lisatud skeem).



Tammi tee L2 kinnistu asub väljaspool riigitee nr 2 Tallinna-Tartu-Võru-Luhamaa tee km 7,02-7,41 kaitsevööndit.

Kavandatav Tammi tee on puutumuses Transpordiameti tellimisel koostatud projektiga „*Riigitee nr 96 Tallinn-Petri alevik-Tallinn (Tallinna väike ringtee) eelprojekt*“ (OÜ Reaalprojekt töö nr P19007)

Lähtudes ehitusseadustiku (edaspidi EhS) § 70 lg 3 ja § 99 lg 3 ning ülaltoodust **kooskõlastame**

projekteerimistingimuste eelnõu tingimusel, et eelnõud täiendatakse järgnevate märkustega **haldusaktile**.

1. Tammi tee kavandamisel (sh ühendamisel Radari ja Läike teega) võtta aluseks „*Riigitee nr 96 Tallinn-Peetri alevik-Tallinn (Tallinna väike ringtee) eelprojekt*“ (edaspidi eelprojekt).
 - 1.1 Tammi tee sõidutee ning jalgratta- ja jalgte plaaniline ja kõrguslik lahendus siduda eelprojekti lahendusega.
 - 1.2 Esitada eraldi joonistena Tammi tee - Radari tee - Läike tee ristmiku ajutine lahendus (lihtristmik) ning perspektiivne lahendus (seotuna eelprojekti lahendusega).
 - 1.3 Informeerime, et eelprojekti mahus on moodustatud krundijaotuskavad, mis fikseerivad perspektiivse Tammi tee L2 kinnistu äralõike ulatuse.
2. Koostada tee ehitusprojekt vastavalt majandus- ja taristuministri 09.01.2020 [määrusele nr 2](#) „Tee ehitusprojektile esitatavad nõuded“.
3. Projekti koostaval ettevõtjal või isikul peab olema EhS kohane pädevus.
4. Projekti koostamisel juhendada kehtivatest seadustest, normdokumentidest, standarditest ja Transpordiameti [juhenditest](#), sh kliimaministri 17.11.2023 [määrusest nr 71](#) „Tee projekteerimise normid“ (edaspidi normid).
5. Projekti aluseks olev geodeetiline alusplaan peab olema mõõdistatud piisavas ulatuses, mis võimaldab projekti koostada ja kontrollida.
6. Projektis kasutada riikliku teeregistri (<http://teeregister.riik.ee>) põhiseid teede numbreid ja nimetusi.
7. Ristmiku plaanilahenduse koostamisel määrata pöörderaadiused liikluskoosseisu kõige ebasoodsama sõiduki pöördekoridori järgi. Kujutada pöördekoridori joonisel.
8. Koostada ristlõiked iseloomulikest kohtadest. Esitada katendikonstruktsioon.
9. Esitada minimaalsed kvaliteedinõuded materjalidele.
10. Koostada vertikaalplaneering, lahendada sademevete ärajuhtimine.
11. Lahendada liikluskorraldus. Projektile näidata olemasolevad, likvideeritavad, projekteeritud liikluskorraldusvahendid.
12. Lahendada kergliiklejate ohutu liiklemine, sh teeületused.
13. Kanda joonistele normide kohased nähtavuskolmnurgad, kus ei tohi paikneda nähtavust piiravaid takistusi. Vajadusel näha ette metsa, võsa, heki, aia vm rajatise likvideerimine (EhS § 72 lg 2).
14. Projekti joonistel näidata olemasolevad, kavandatavad ja eelprojektiga kavandatud tehnovõrgud ja muu taristu. Lähtuda Transpordiameti juhendis „[Nõuded tehnovõrkude ja -rajatiste teemaale kavandamisel](#)“ toodud põhimõtetest.
15. Ehitustööde ajaks tuleb koostada ehitusaegse liikluskorralduse projekt.
16. Transpordiamet ei võta kohustusi projektiga seotud rajatiste väljaehitamiseks.
17. Esitada projekt Transpordiametile kooskõlastamiseks.

Kooskõlastus kehtib kaks aastat kirja välja andmise kuupäevast. Kui projekteerimistingimusi ei ole selleks ajaks välja antud, siis palume meid kaasata uuesti menetlusse. Lähtudes EhS § 31 lõikest 5 palume meid informeerida sellest, kui jätate ülaltoodud märkused arvestamata.

Lugupidamisega

(allkirjastatud digitaalselt)
Merike Joonisaar
peaspetsialist

planeerimise osakonna kooskõlastuste üksus

Merike Joonsaar
58627078, Merike.Joonsaar@transpordiamet.ee